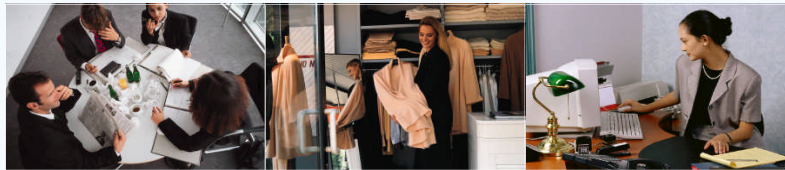


## Stages et job



### Avoir une expérience professionnelle dans un pays étranger.

C'est à une véritable immersion dans un univers professionnel étranger que sont conviés les participants à ce séjour. Ils seront intégrés dans une entreprise, se familiariseront aux techniques proposées par celle-ci et découvriront les particularités de l'approche professionnelle du pays.

Ces séjours, de quatre semaines minimum, sont réservés à des stagiaires ayant un bon niveau d'anglais courant. Un entretien téléphonique préalable permettra de tester les compétences linguistiques des candidats. En cas de niveau insuffisant, les stagiaires devront obligatoirement suivre des cours de langue, avant d'intégrer l'entreprise qui les accueillera.

Les stages se déroulent dans des entreprises du secteur des services (commerces, hôpitaux, administration ou établissements touristiques). Les candidats devront rédiger un curriculum vitae et une lettre de motivation, qui seront transmis au service des ressources humaines des sociétés intéressées. Après sélection de son dossier, le participant se verra offrir la possibilité d'un stage ou d'un job rémunéré. Le stagiaire signera une convention, où seront énoncées clairement les conditions de sa participation et celles offertes par l'entreprise.

En règle générale, il sera demandé au stagiaire une présence sur son lieu de stage, comprise entre 30 et 39 heures hebdomadaires. Il bénéficiera au moins d'un jour de congé par semaine. Une fois signée la convention, le stagiaire s'engage à poursuivre sa mission jusqu'au terme prévu, sauf en cas de maladie ou équivalent.

Les stagiaires seront accueillis et suivis en permanence par un maître de stage, généralement un cadre de l'entreprise où ils seront placés. Celui-ci sera plus particulièrement chargé de leur formation et facilitera leur intégration dans l'établissement.

En cas de rémunération, le stagiaire se verra proposé un salaire mensuel au moins égal au salaire minimum légal en cours, auquel il sera retenu les cotisations sociales en vigueur.

A l'issue du stage, un certificat de présence et d'assiduité sera remis à chaque participant par son maître de stage.

En Angleterre, les stages se déroulent à **Ashford** (Kent) ou à **Eastbourne** (East-Sussex).

En Irlande, ils se déroulent à **Dublin**.

En Espagne, ils ont lieu à Avila, **Salamanca**, Segovia ou Zamora.


L'hébergement des stagiaires restent à leur charge. S'ils en font la demande, ils pourront être logés dans des familles hôtes, en « Bed & Breakfast » ou dans des « guest house ». Il est possible également qu'ils soient logés par l'intermédiaire de l'entreprise qui les reçoit.

A Eastbourne et à Dublin, les participants auront la possibilité de suivre des cours d'anglais dans une école spécialisée. Cette formation pourra être validée par le *Certificate in Work Experience*.

Le voyage est individuel.








# STAGES ET JOB

## DATES et TARIFS - Année 2012

Stages et job	Cours de langue préalable	Stage ou job	Tarifs
 Stage de formation professionnelle ou job non rémunéré	2 semaines minimum selon niveau	Durée de 4 semaines minimum	A partir de 1870 €

Comprenant : Hébergement en famille et 1/2 pension, 15h de cours collectifs d'anglais pendant 2 semaines minimum.

Non compris : Le voyage, l'accueil en gare ou à l'aéroport et le transfert à l'école (devis sur demande).

Coût des transferts locaux	Lieux de prise en charge	Tarifs par transfert
 Aéroports de London Heathrow, London Gatwick ou gare Eurostar de London St Pancras. Ou autres aéroports internationaux.		96 €
 Aéroports de Dublin ou Cork. Ou autres aéroports internationaux proche du lieu de séjour.		95 €
 Aéroport de La Valette.		95 €
 Aéroport international le plus proche du lieu de séjour.		112 €
 Aéroport de Toronto. Ou autre aéroport international le plus proche du lieu de séjour.		111 €
 Aéroports ou gares de Frankfort, Berlin ou Munich. Ou autres gares et aéroports internationaux proche du lieu de séjour.		96 €
 Aéroports ou gares de Madrid ou Barcelone. Ou autres gares et aéroports internationaux proche du lieu de séjour.		108 €

Comprenant : Accueil personnalisé en gare ou à l'aéroport (après la douane) et transfert individuel accompagné jusqu'au lieu de séjour.

Prix réduit pour une arrivée groupée de plusieurs personnes. Nous contacter.

Possibilité de pré-acheminements jusqu'à Paris, au départ de grandes villes de province (devis sur demande).